



Hoeveel ruimte kun je creëren en hoe benut je die?

Jouke Oenema
Wageningen UR

20 februari 2014

Themamiddag: meer voer van eigen land...

Koeien & Kansen is een samenwerkingsverband van 16 melkveehouders, proefbedrijf De Marke, Wageningen UR en adviesdiensten. De resultaten vindt u op: www.koeienenkansen.nl



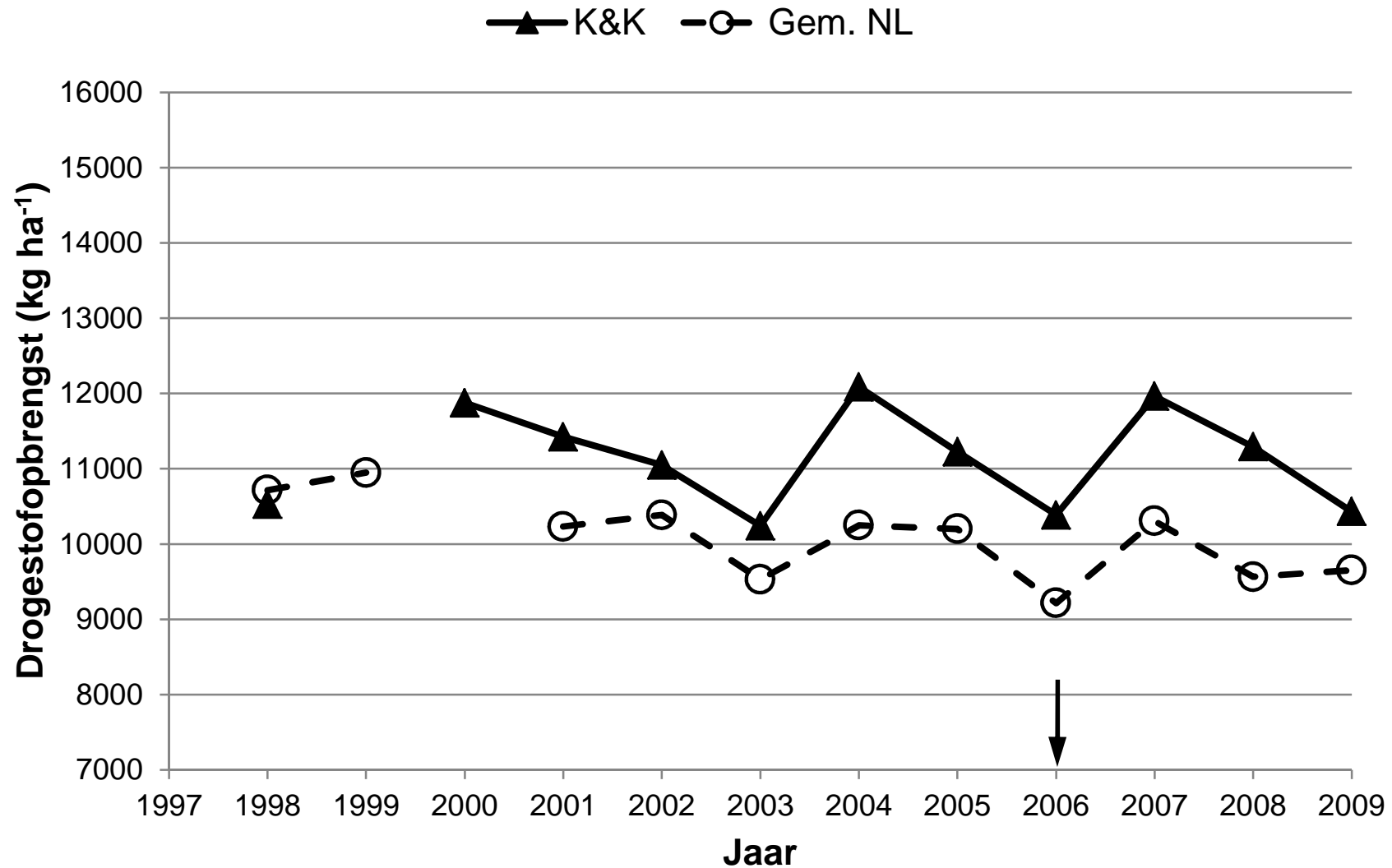
Inhoud presentatie



- Analyse grasland management in K&K: is er ruimte voor verbetering?
- De KringloopWijzer: nuttig voor de praktijk?



Drogestofopbrengst grasland

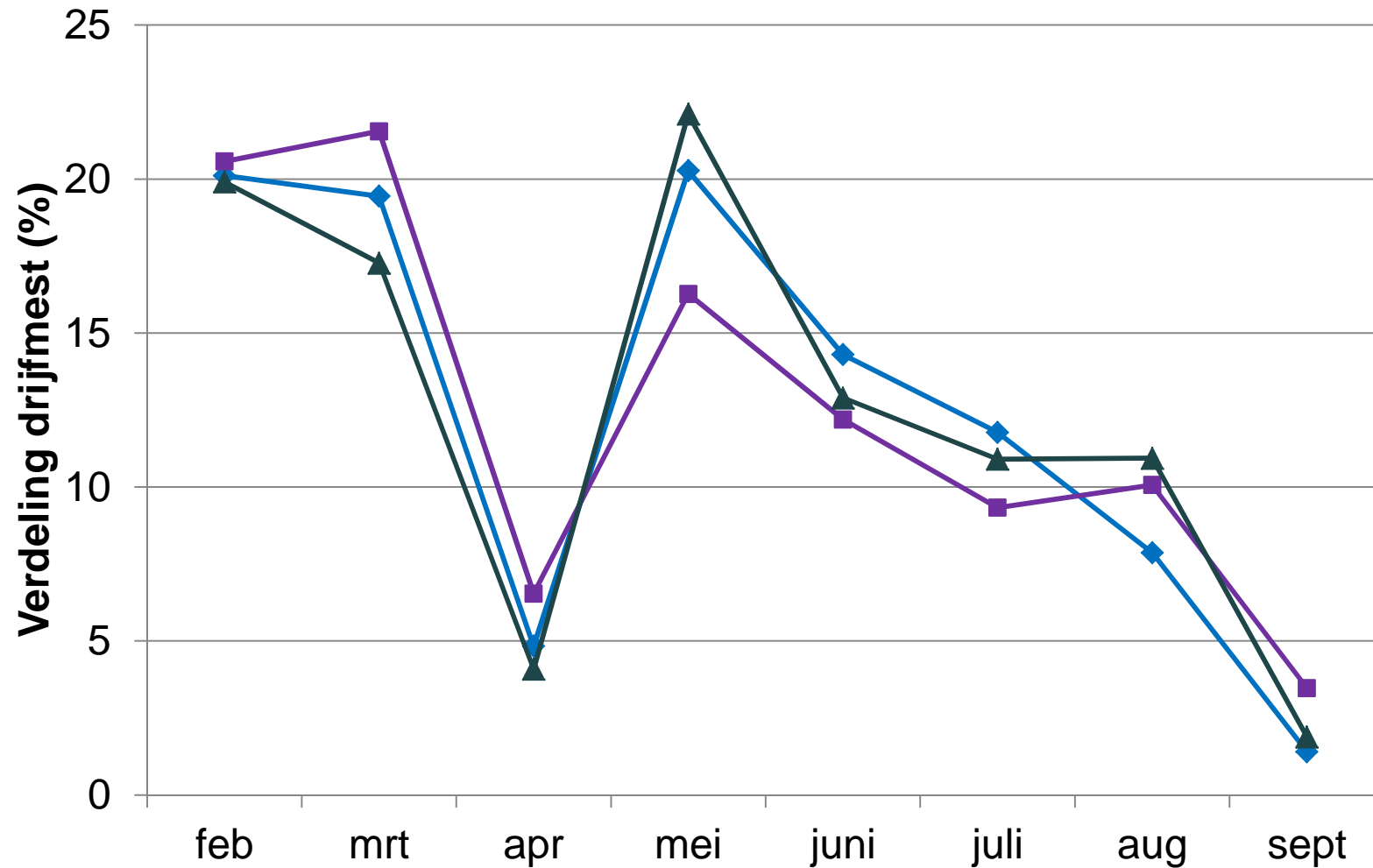




Verdeling drijfmest over het seizoen



◆ 2001-2003 ■ 2004-2006 ▲ 2007-2009

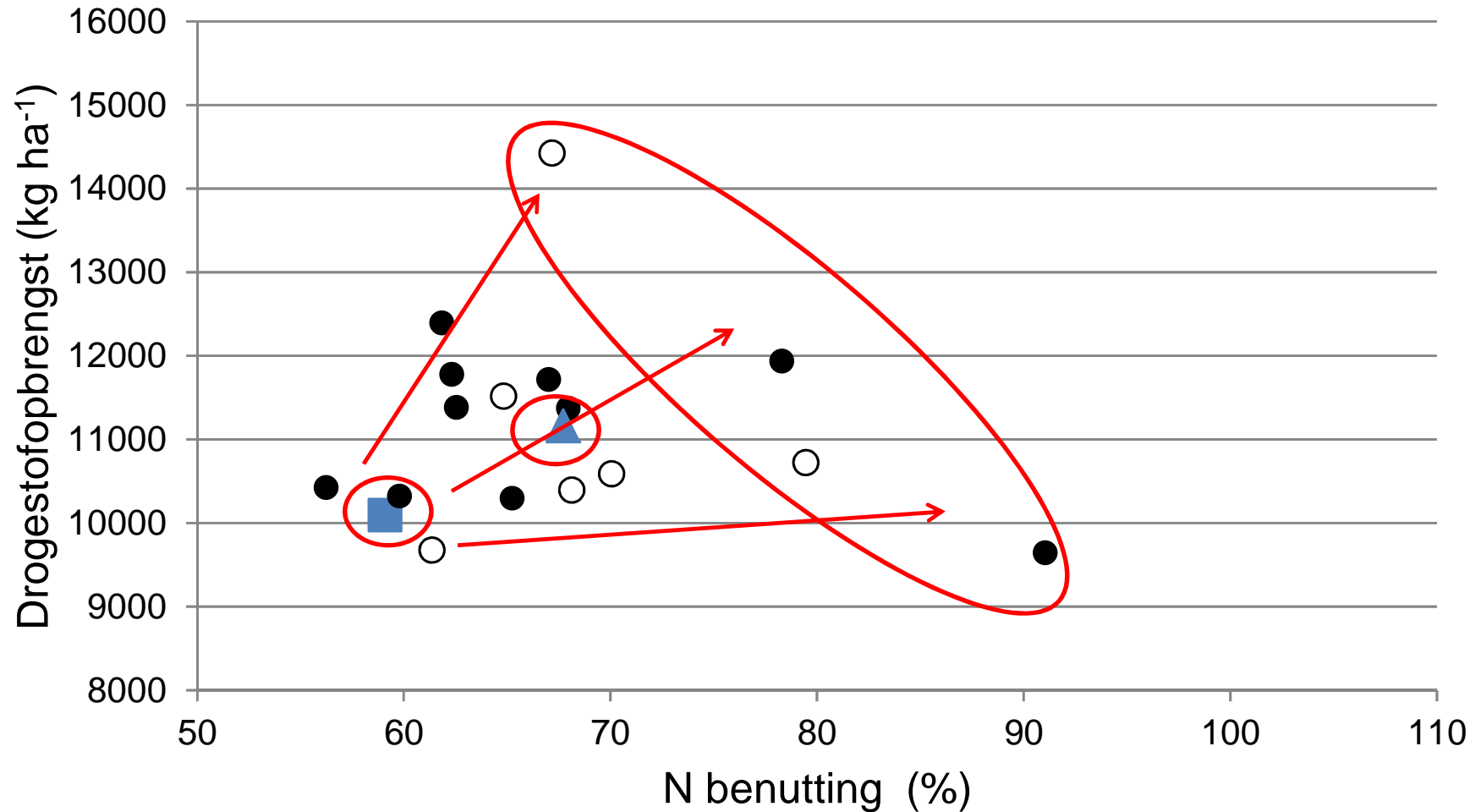




Beheer van grasland



● K&K zandgrond ○ K&K overig ▲ Gem. K&K ■ Gem. NL





2 ton extra gras per ha:



• Bedrijf van 30 ha:

- $2 \times 30 = 60$ ton gras
- Besparing van € 9000 aan voerkosten



KRINGLOOP WIJZER

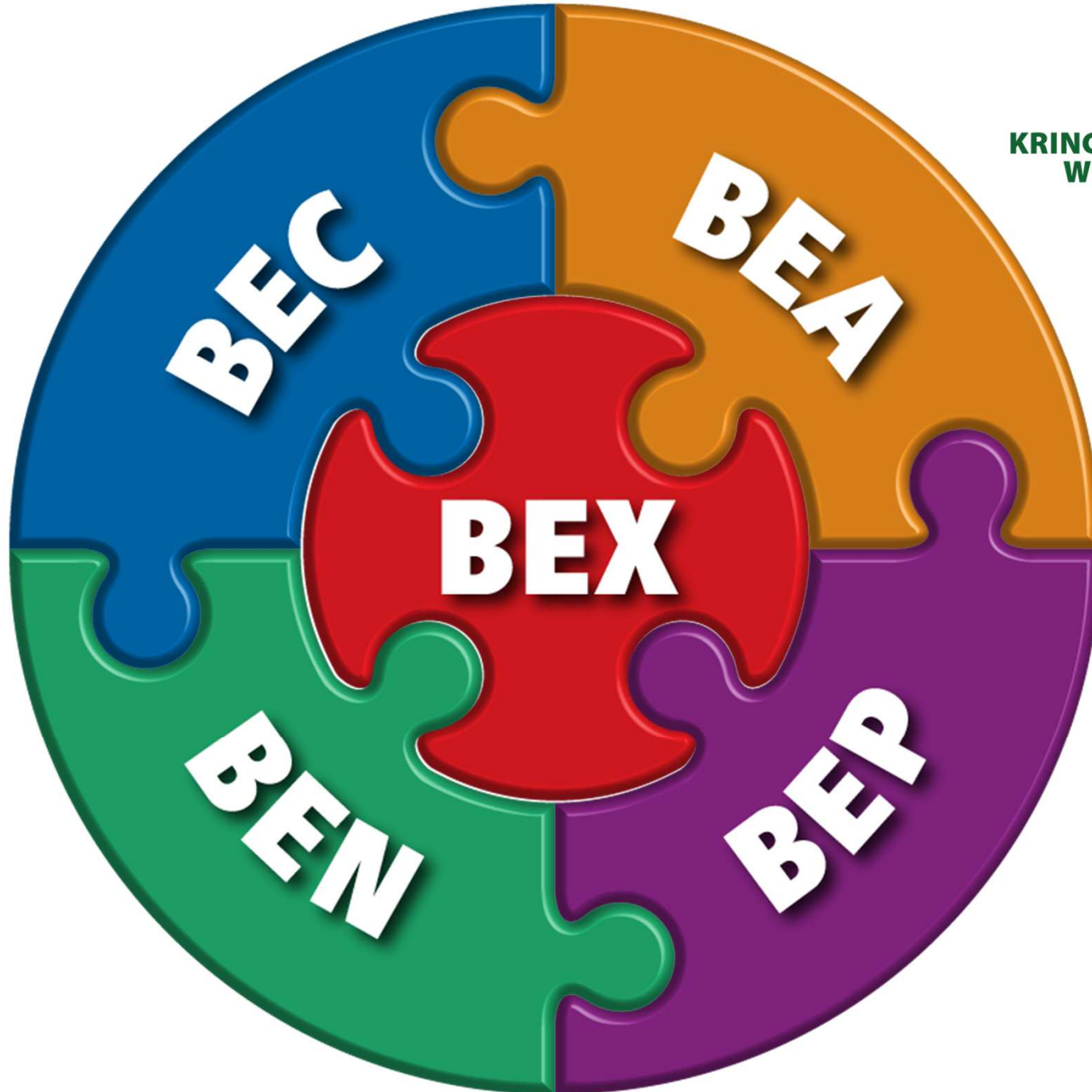




Doel KringloopWijzer

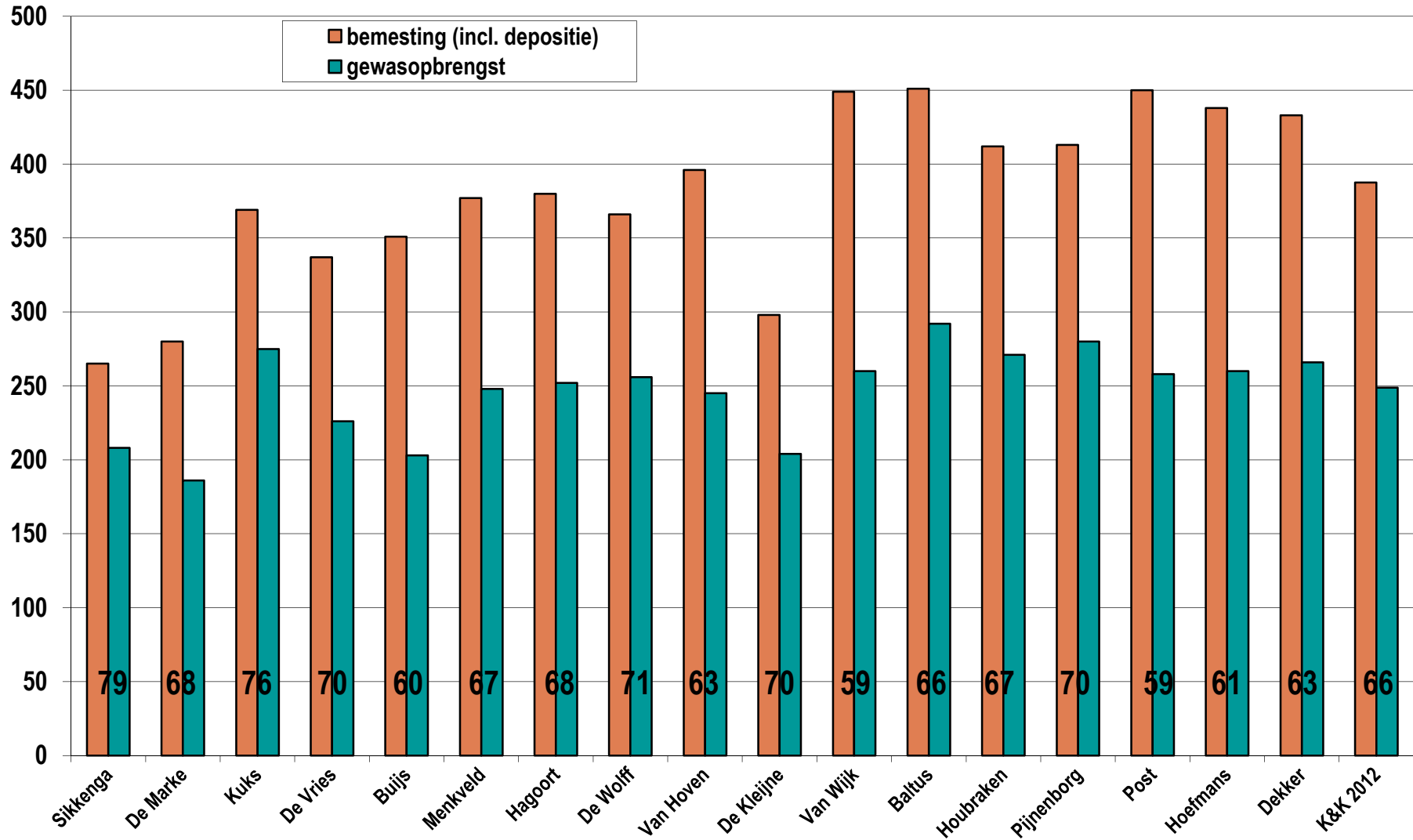


- ❁ Inzicht in functioneren bedrijf (basis voor verbetering):
 - Mineralenstromen (stikstof, fosfor, koolstof)
 - Benuttingen
 - Verliezen (ammoniak, nitraat, broeikasgassen)
 - Gewasopbrengsten
- ❁ Verbeteren economisch rendement
- ❁ Belonen vakmanschap
- ❁ Afwijken van generieke normen en regelgeving:
 - Bedrijfseigen gebruiksnorm
 - GLB
- ❁ Meer melk per ha met minder mestafvoer
- ❁ Bewijs dat melk op verantwoorde wijze is geproduceerd





Bodemoverschot (kg N/ha) en stikstofbenutting (%)





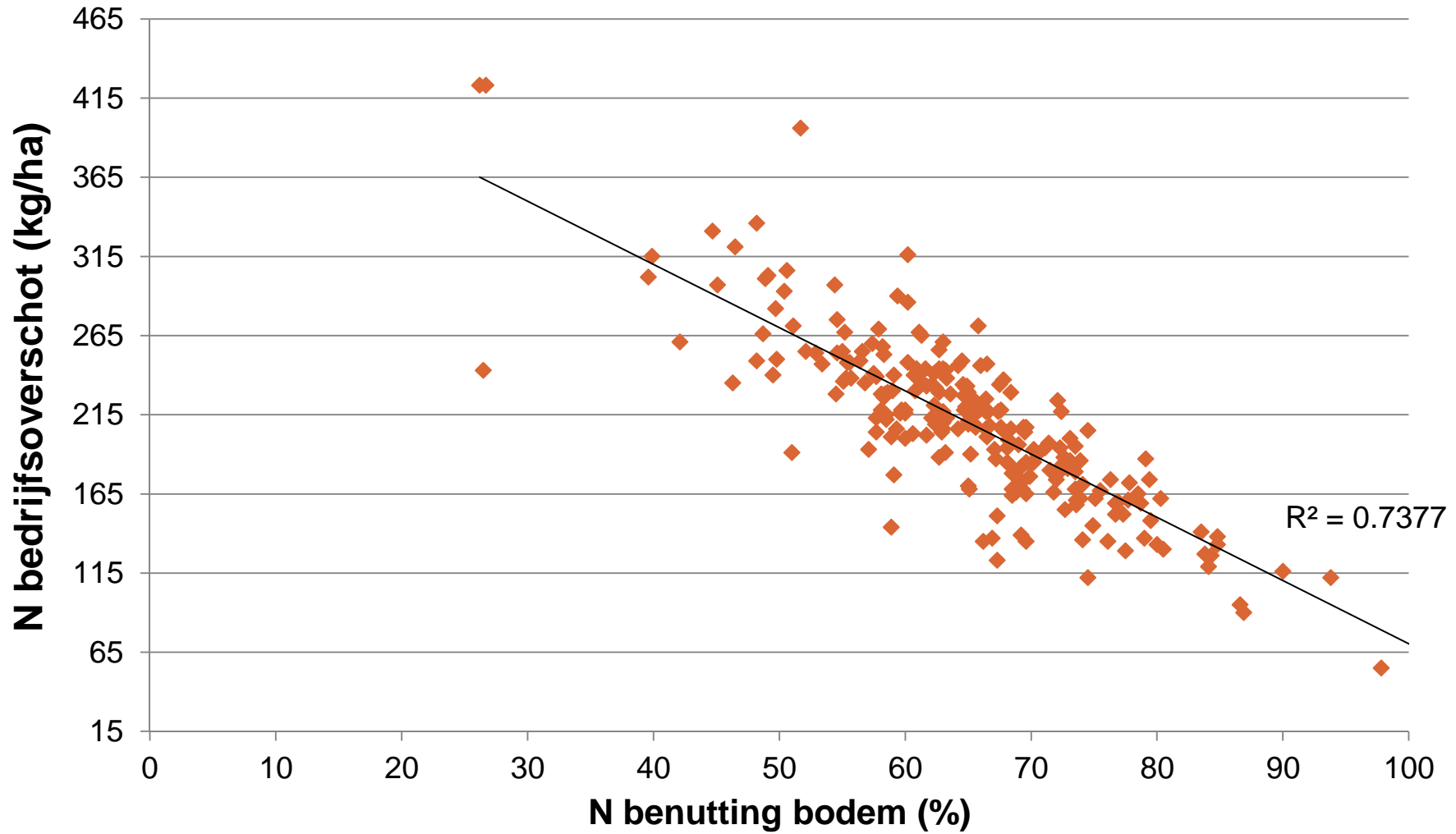
Bodem benutting



- Juiste gewas op de juiste grond
- Organische stof
- Blijvend bouwland of vrucht wisseling
- Beweiding wat past in het bedrijfssysteem
- bewerkingen en berijdingschade (geduld!)
- Goede en gerichte rassenkeuze
- Verzorging
- Hogere benutting geeft hogere opbrengst, lagere input en lagere kosten

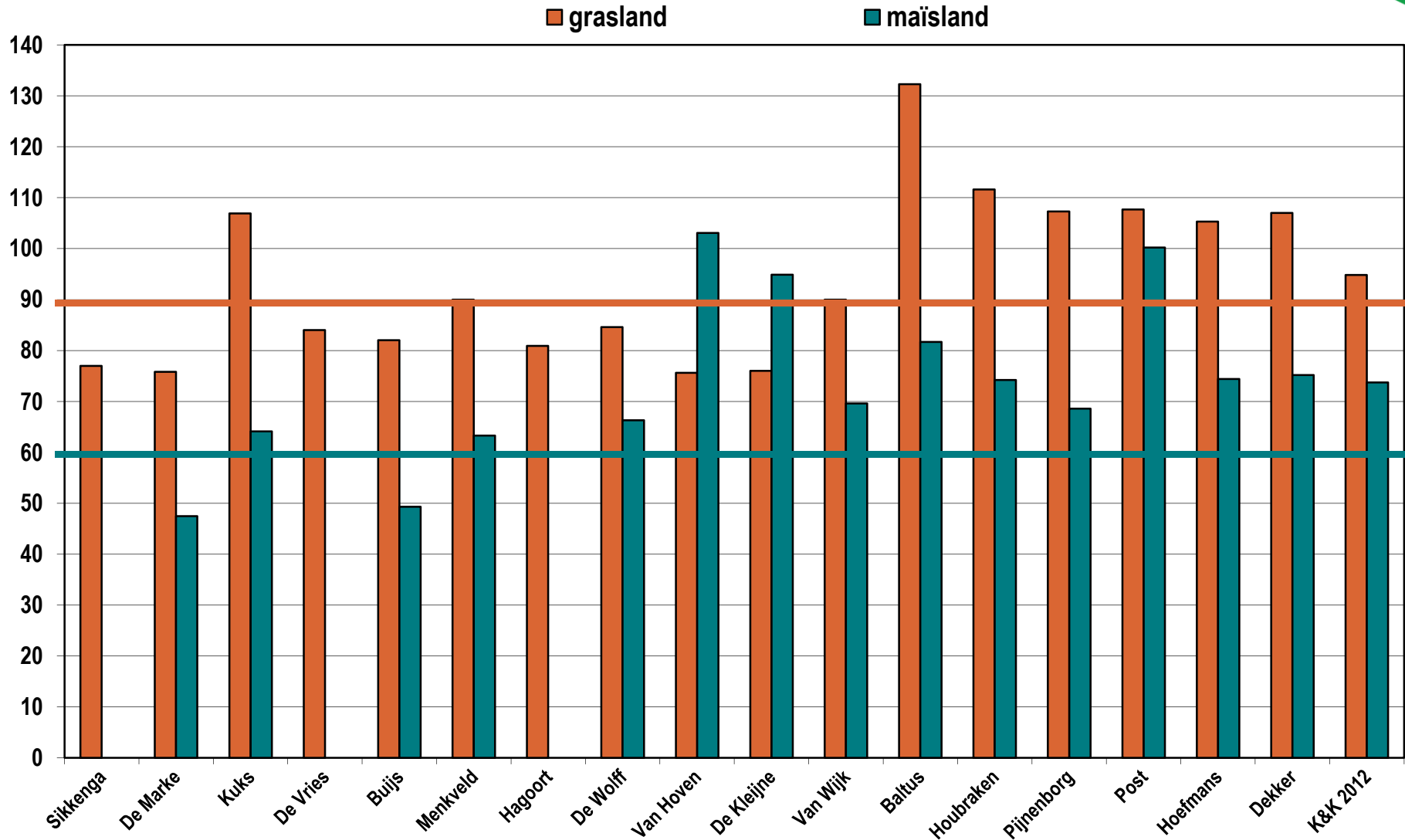


Bedrijfsoverschot – bodembenutting



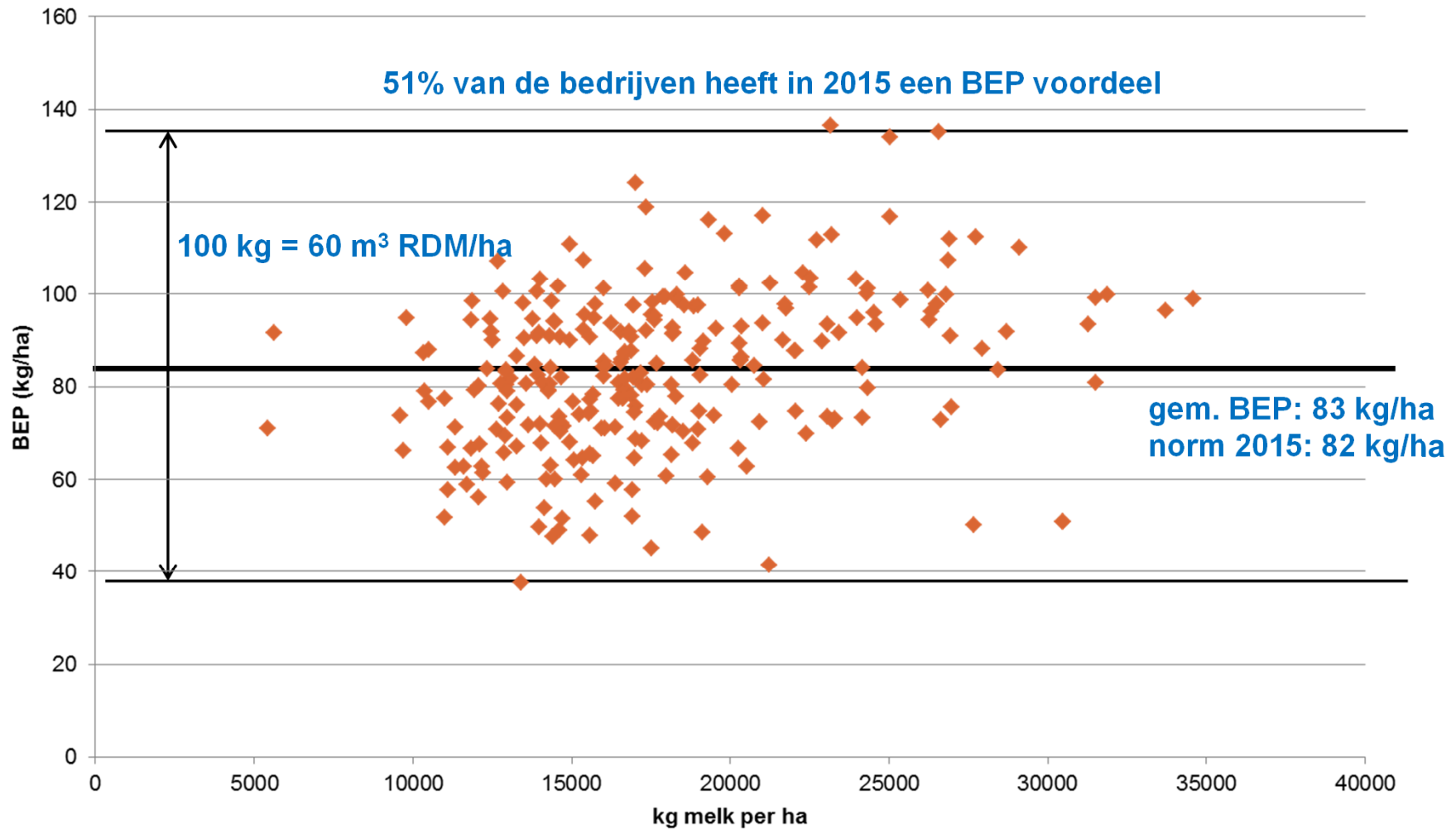


Bedrijfseigen fosfaatgebruiksnorm (onttrekking kg/ha)





Melk per ha – BEP





2 ton extra gras per ha:



- ❁ Bedrijf van 30 ha grasland:
 - $2 \times 30 = 60$ ton gras
 - Besparing van € 9000 aan voerkosten
- ❁ 10 kg hogere fosfaatonttrekking per ha:
 - 6 m^3 per ha minder mestafzet: $6 \times 30 = 180 \text{ m}^3$
 - Besparing van € 1800
- ❁ Of.....meer melk:
 - $180 \text{ m}^3 = 6$ koeien (27 m^3 per koe)
 - $6 \times 8500 = 51.000$ liter melk (1700 liter per ha)



Maximale benutting dierlijke mest



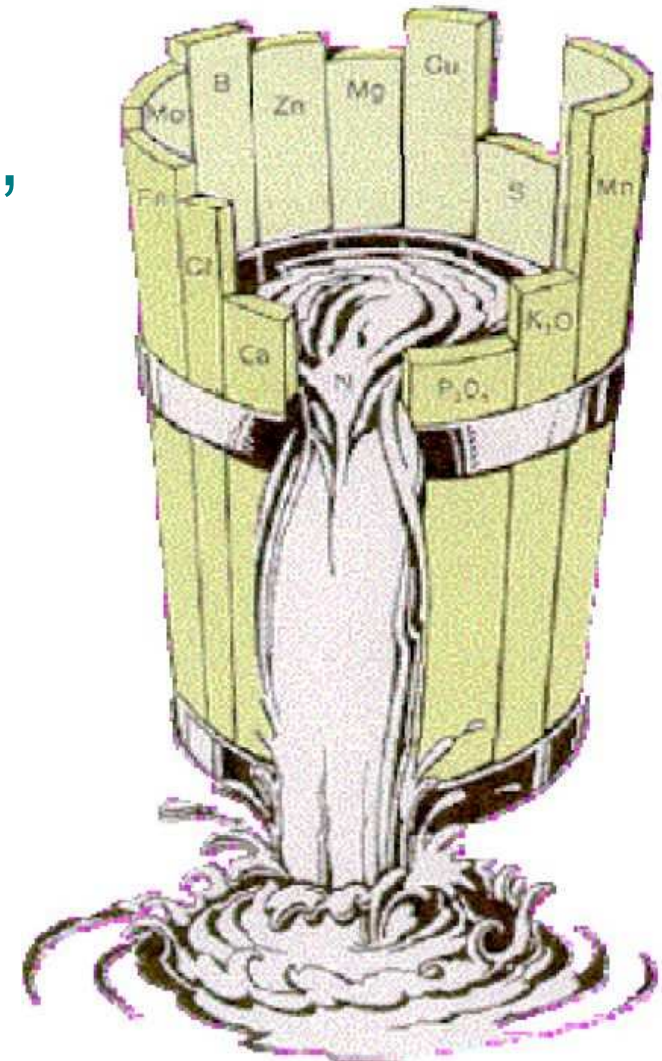
- ❁ Voldoende mestopslag (minimaal 9 maand)
 - Flexibel in tijdstip van aanwending en afvoer
- ❁ **Mest bemonsteren en analyseren**
 - Gemiddelde analyse zijn niet bedrijfsspecifiek
- ❁ **Gebruik bodemanalyses**
- ❁ Gebruik het bemestingsadvies
 - Zorg voor optimale verdeling over percelen en gewassen
 - Let bij aanwending op juiste tijdstip en juiste hoeveelheid
 - Houdt rekening met weide mest
- ❁ Gebruik van goede aanwendingsmethode en netjes werken



Bemesting: perceelsgericht!



- Ga op zoek naar 'beperkingen in een perceel'
- Justus von Liebig: de limiterende factor





Bedankt voor jullie aandacht

