



BEMESTINGSADVIES
Commissie Bemesting Grasland en Voedergewassen

Ervaringen met het goede ruw eiwitgehalte in de graskuilen



Jan Vonk, Goudriaan, proeftuin Veenweiden
Ism Sjon de Leeuw en Wim Honkoop PPP-Agro Advies

www.bemestingsadvies.nl



Jan Vonk, Goudriaan





Bedrijfsinformatie

- 90 melkkoeien, 35 st. jongvee
- 765.000. kg melk, 200 dagen weidegang

- 57 ha klei op veen, NLV 250, matige ontwaterd
 - Alles grasland, met beetje randenbeheer
 - 35 ha huiskavel, dag en nacht rantsoenweiden

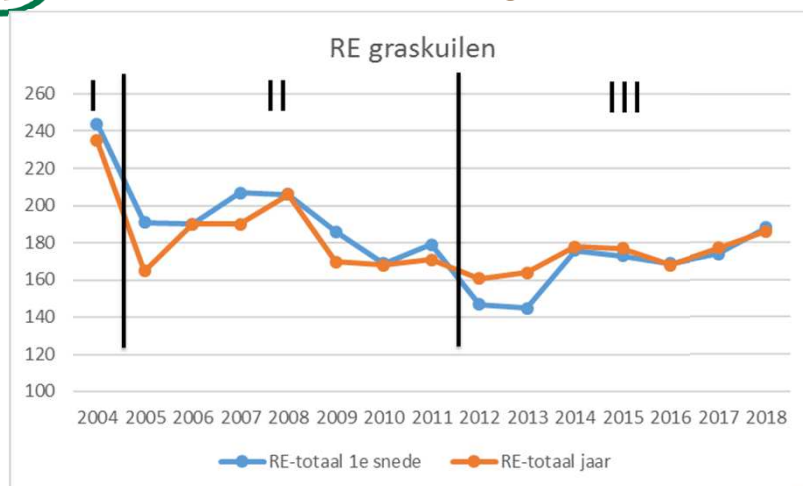
- Opbrengst grasland KLW 3 jaar

▪ 2015	12.457 kg ds
▪ 2016	11.379 kg ds
▪ 2017	10.616 kg ds

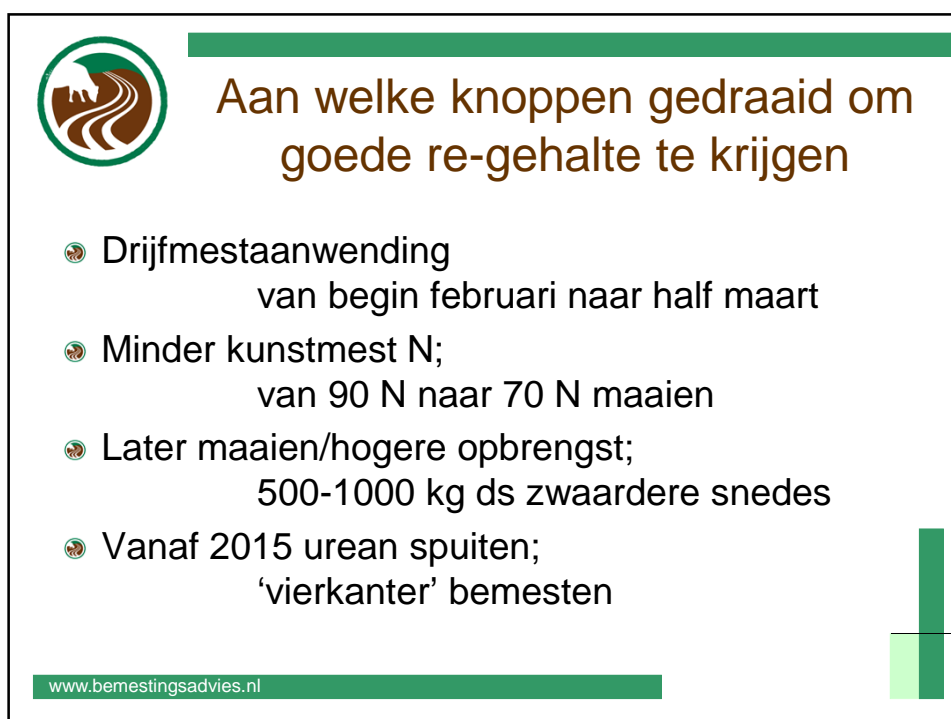
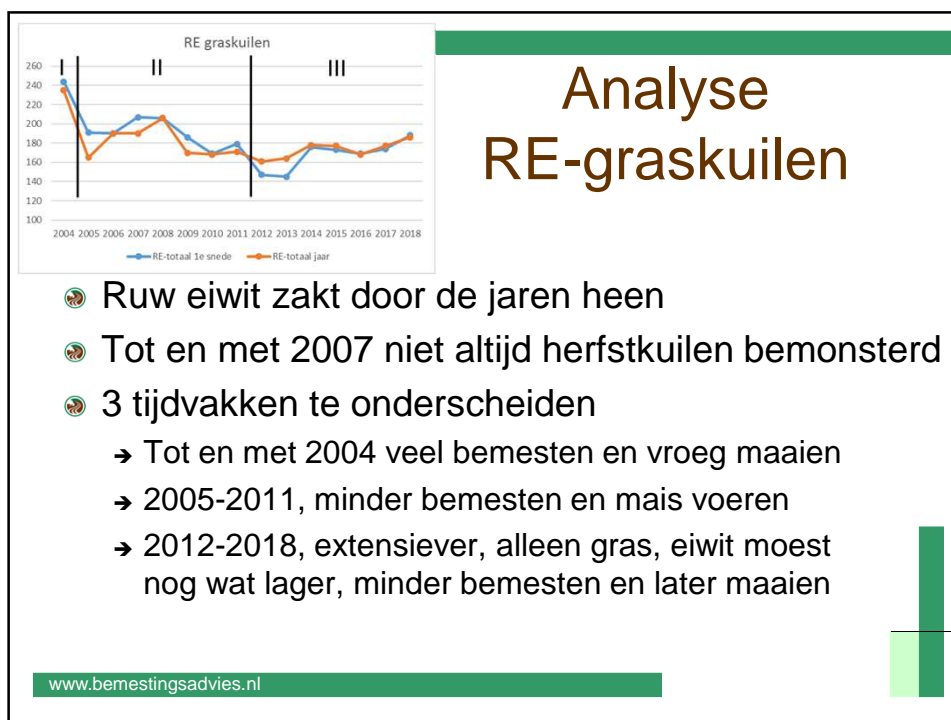
www.bemestingsadvies.nl



Ruw eiwit in graskuilen



www.bemestingsadvies.nl





Hoe wordt komend jaar bemest voor eerste snede?

- Streven 160 re met wat hogere ds-gehalte
- Half maart 30 m³ (+5 m³) sleepslangen
- 1 april kunstmest (spuiten) 60-70 kg N erbij
 - Gespoten als urean
- Oogsttijdstip
 - 6 weken tussen kunstmest en geplande oogst
 - 4 - 4.5 ton ds (onderin moet gras groen blijven)

www.bemestingsadvies.nl



BEMESTINGSADVIES

Commissie Bemesting Grasland en Voedergewassen

Mijn zoektocht voor toekomst?

Via boxstrooisel voegen we organische stof toe aan de mest. Heb idee dat mest anders ruikt en betere benutting geeft?

Streven naar een wat lager eiwitgehalte in het gras?

Ik weet nu aan welke knoppen ik moet draaien...

www.bemestingsadvies.nl